

PRILAGAJANJE NA PODNEBNE SPREMEMBE S TUJERODNIMI DREVESNIMI VRSTAMI

mag. Živa Bobič Červek
Skupna služba varstva okolja
Skupna občinska uprava Maribor

Potek predstavitve



IZHODIŠČA:
PROBLEMATIKA IN POJMI



PROJEKT
ALPTREES



IZKUŠNJE:
PRIMER MARIBORA

PODNEBNE SPREMEMBE

- trend zviševanja temperatur
- trenutno negativen trend padavin, po projekcijah v prihodnje več padavin, ampak manj poleti
- številnejši ekstremni pojavi: vročina, suša, nalivi

URBANA OKOLJA

- toplotni otoki
- spremenjena vodna bilanca
- onesnaženost
- umetna razsvetljava

→ **daljša rastna sezona**

DREVESNE VRSTE

- **Domorodne**
- **Tujerodne** – rastejo zunaj naravnih območij razširjenosti in smo jih (ne)namerno zanesli k nam
- **Invazivne** - v novem okolju se ustalijo in povzročajo spremembe - škodujejo domorodnim vrstam, ogrožajo njihovo življenjsko okolje ali spremenijo ekosisteme, vplivajo na gospodarstvo, zdravje in blaginjo ljudi



PREDPISI, STRATEGIJE: Zeleni dogovor/ukrepi/infrastruktura

Evropski Zeleni dogovor, Strategija za biotsko raznovrstnost, Strategija za zeleno infrastrukturo, Uredba EU o obnovi narave, Uredba EU o preprečevanju in obvladovanju vnosa in širjenja invazivnih tujerodnih vrst

TEMELJ: rastline → predvsem drevesa

REŠITVE/ORODJA:

- obnova
- na naravi temelječe rešitve
- odstranjevanje invazivnih vrst
- ...

Kaj pa **tujerodne drevesne vrste?**

Strategija za trajnostno upravljanje in odgovorno rabo tujerodnih drevesnih vrst v Alpskem prostoru

PRIPOROČILA:

- spodbujanje domorodnih vrst
- oceniti prednosti tujerodnih vrst v urbanem okolju
- tujerodne vrste se uporabi v mešanih sestojih z domorodnimi
- uporaba analize tveganja (za posamezno lokacijo/vrsto/habitatni tip)
- Spremljanje stanja – „obnašanje“ vrst ipd.
- izmenjava informacij med deležniki, strokami, državami
- komuniciranje z javnostjo – izogibanje posploševanjem („invazivna“)
-



PRIROČNIKI

Št. tujerodnih drevesnih vrst : 526
67 % le v urbanem okolju
Ocena: (potencialno) invazivnih 5 %



**Transnacionalno sodelovanje
za trajnostno upravljanje
s tujerodnimi drevesnimi vrstami
v urbanih, primestnih in gozdnih
ekosistemih na območju Alp**

2019 – 2022

12 partnerjev z območja Alp
(SLO, AUT, NEM, ITA, FRA)

Mnenje o tujerodnih drevesnih vrstah v Sloveniji

PREDNOSTI

- odporne
- uporabne
- estetske
- kot izhod v sili oz. rezerva (še le po izvedenih raziskavah)



robinija



pavlovnija



octovec

NEVARNOSTI

- predstavljajo tveganje
- (potencialno) invazivne
- vnos škodljivih organizmov
- vpliv na medvrstne interakcije

Dojemanje vrst kot invazivnih:

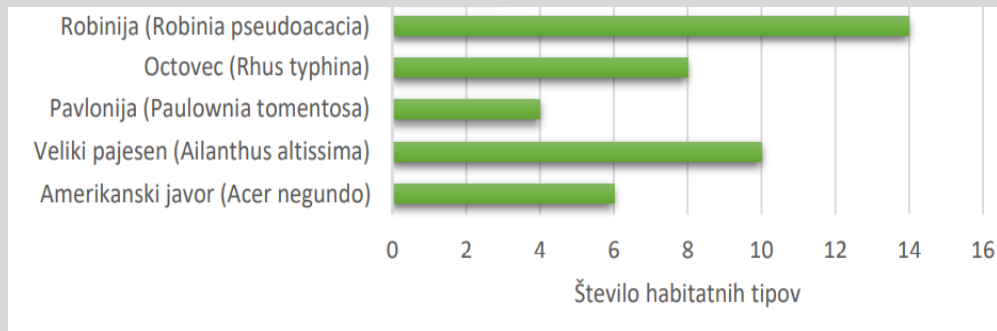
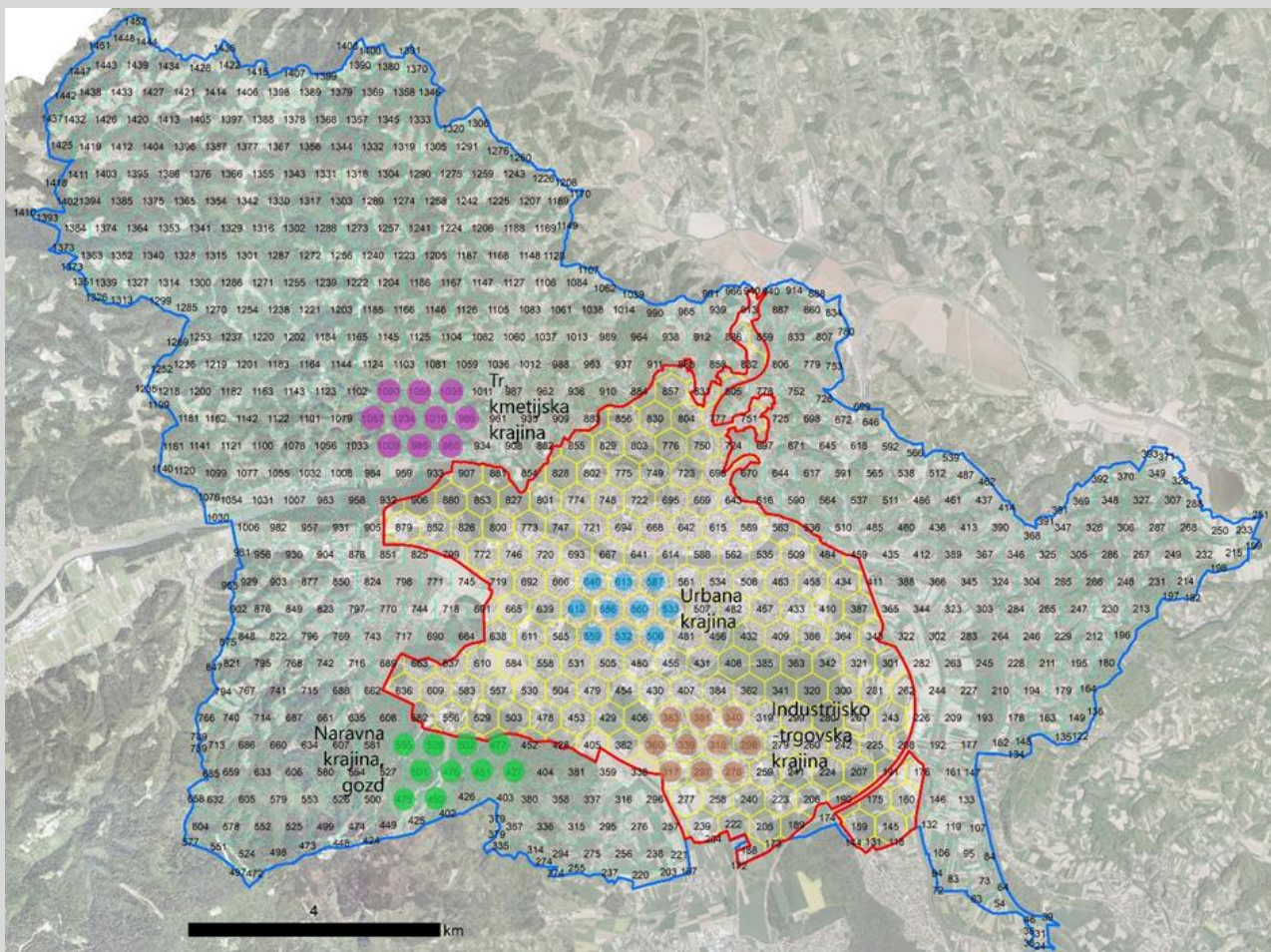
- **veliki/visoki pajesen** (*Ailanthus altissima*)
 - **octovec** (*Rhus typhina*)
 - **pavlovnija** (*Paulownia tomentosa*)
 - **robinija** (*Robinia pseudoacacia*)



veliki pajesen

PRIMER MARIBORA

Spremljanje stanja



6 (potencialno) invazivnih vrst:
50%: robinija, veliki pajesen

največ na urbanem območju:
industrijsko-trgovskem in stanovanjskem

izvor:
Azija (54.5 %) in Severna Amerika (36.4 %)

PRIMER MARIBORA

Aktivnosti

ZA tujerodne drevesne vrste – urbano okolje

Kje?

- tradicionalno v mestnih parkih
- na novo v drevoredih, na trgi

Katere vrste?

- po mnenju arboristke Tanje Grmovšek:
ni „recepta“ – nujno poznavanje vrst, rastišča, izvora...
- seznam z več kot 600 vrst/sort/kultivarjev – že rastejo na območju Maribora ali se pričakuje, da se bodo v prihodnje pojavile

PROTI tujerodnim drevesnim vrstam – naravno/gozdno okolje

- Akcije odstranjevanja invazivnih vrst:

Kje? zavarovana območja in mestni gozdovi

Katere vrste? veliki pajesen in pavlovnija

→uporabna vrednost lesa

- Odvoz zelenega odreza: se odvaža, da se v gozd ne razširijo vrste z vrto, zasaditev gozdnega roba z avtohtonimi vrstami



POVZETEK

Da bodo **zeleni ukrepi** učinkoviti, moramo pri strategijah prilagajanja na podnebne spremembe upoštevati vplive klimatskih in drugih razmer na posamezne vrste in razvoj rastlin → najbolj v urbanih okoljih.

Tujerodne vrste so lahko del rešitve v prihodnosti, vendar moramo biti pazljivi in pripraviti **ocene tveganja** → predvsem v bližini varovanih območij narave.

- 1 KORAK** | Opredelitev območja ocene tveganja
- 2 KORAK** | Identifikacija trenutnega in potencialnega pojava TDV
- 3 KORAK** | Zbiranje ustreznega in razpoložljivega znanja o TDV
- 4 KORAK** | Popis značilnosti habitata, ki so pomembne za naravovarstveno vrednost
- 5 KORAK** | Ustvarjanje specifičnega znanja o tveganjih, ki jih predstavlja TDV na območju ocene tveganja
- 6 KORAK** | Ocena trenutnega in potencialnega vpliva TDV na območju ocene tveganja
- 7 KORAK** | Oblikovanje priporočil za gospodarjenje
- 8 KORAK** | Zaključki glede rastiščno specifične ocene tveganja

Slika 1: Pregled osmih korakov za rastiščno specifično oceno tveganja (SSRA) (Bindewald in sod. 2021a); TDV = tujerodna drevesna vrsta

Vir: Projekt ALPTREES



HVALA ZA POZORNOST

VEČ INFORMACIJ:

- okolje.maribor.si
- <https://www.alpine-space.eu/project/alptrees/>
- <http://www.non-native-trees.eu>

KONTAKT:

- Živa BOBIČ ČERVEK
- Ulica heroja Tomšiča 2, 2000 Maribor
- T: 02 22 01 448
- E: ziva.bobic@maribor.si